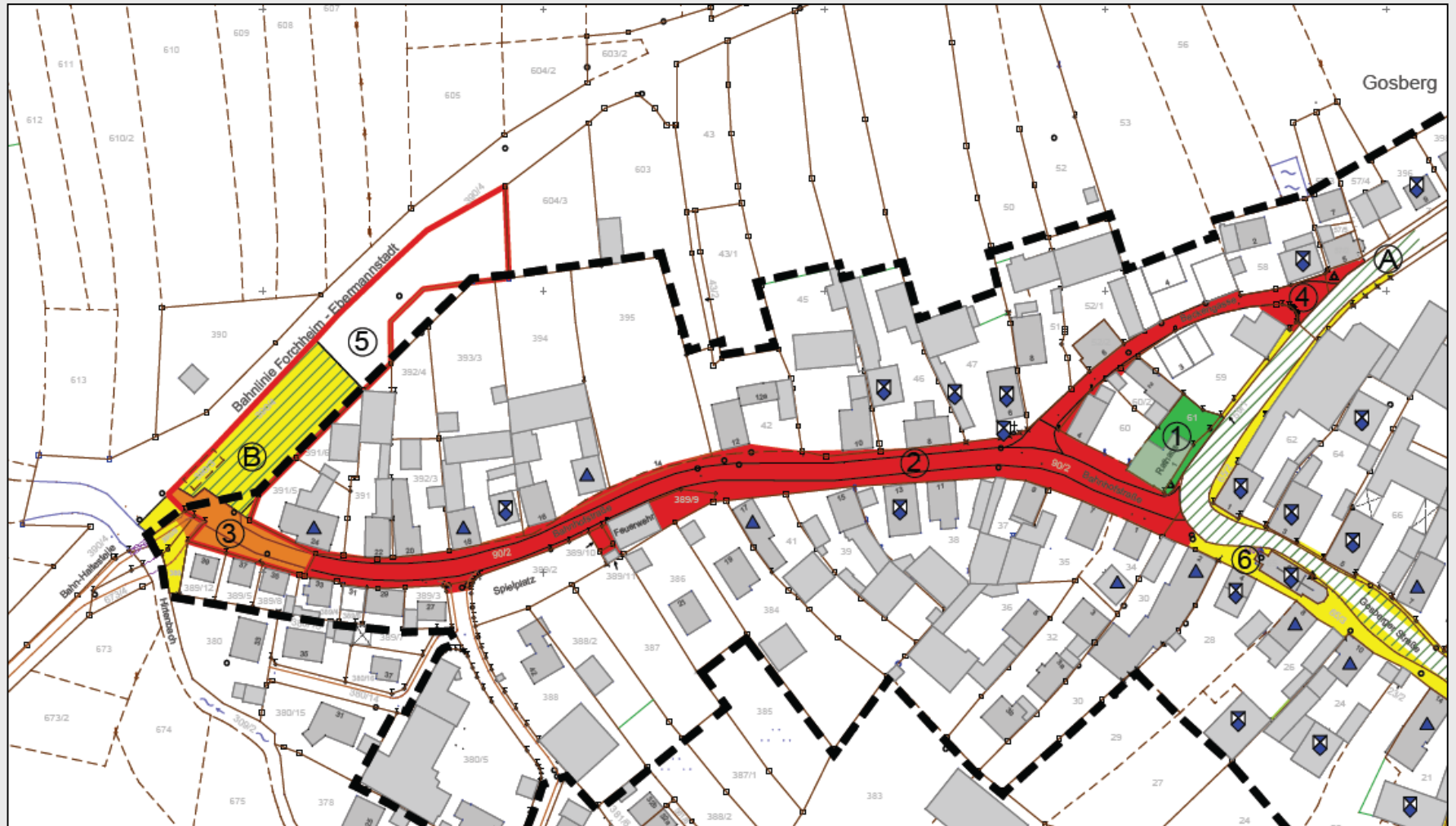




Städtebau- förderung in Gosberg



Bahnhofstraße
mit Beckengasse





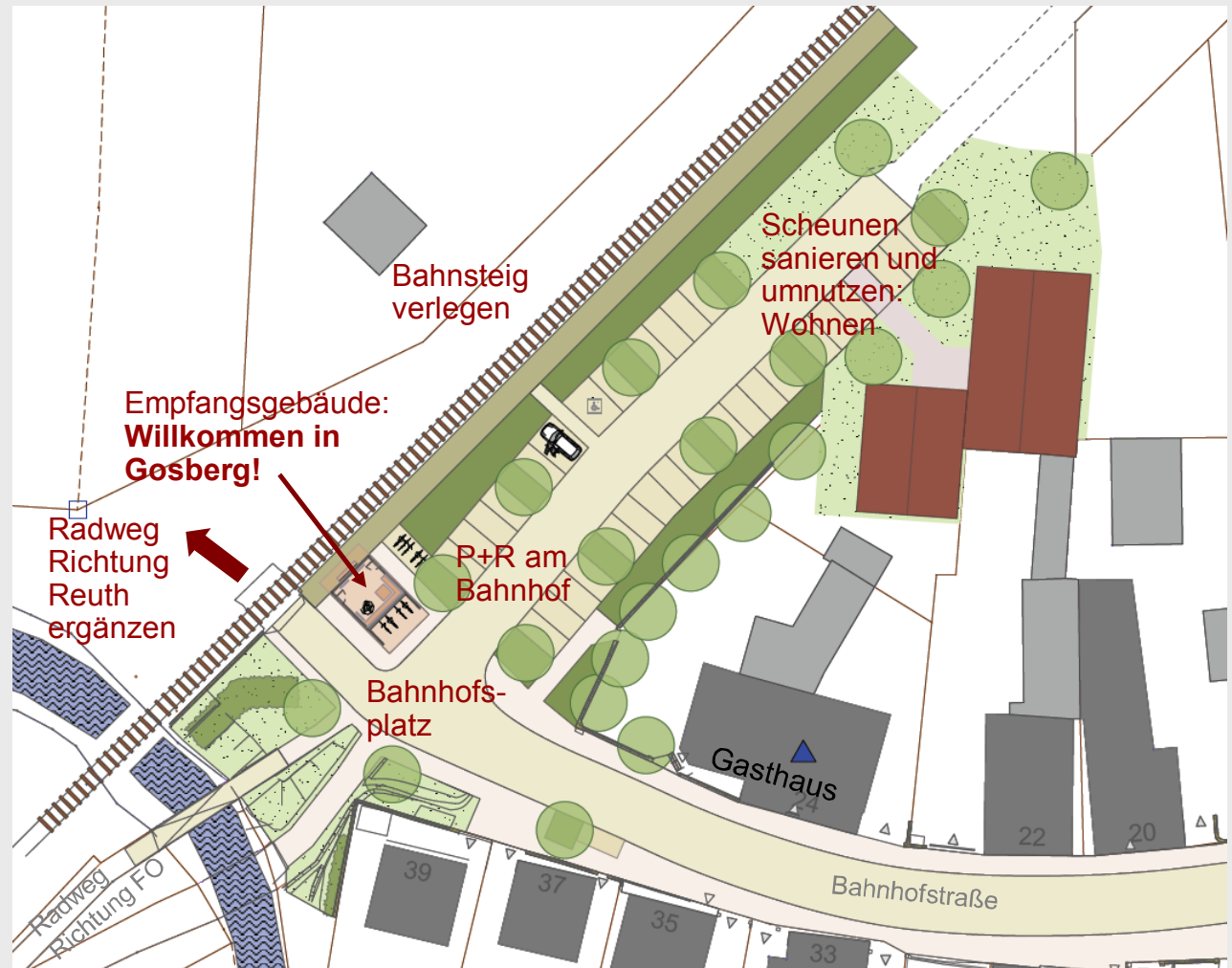
- Entwurfsplanung und Vorbereitung der Realisierung von Bahnhofstraße und Beckengasse
- Grunderwerb am Bahnhof

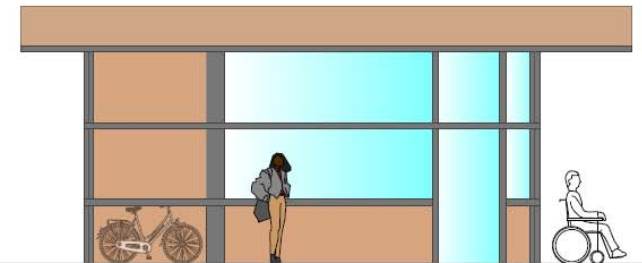
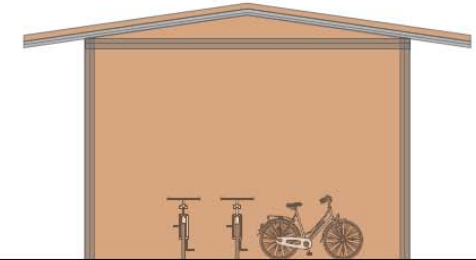


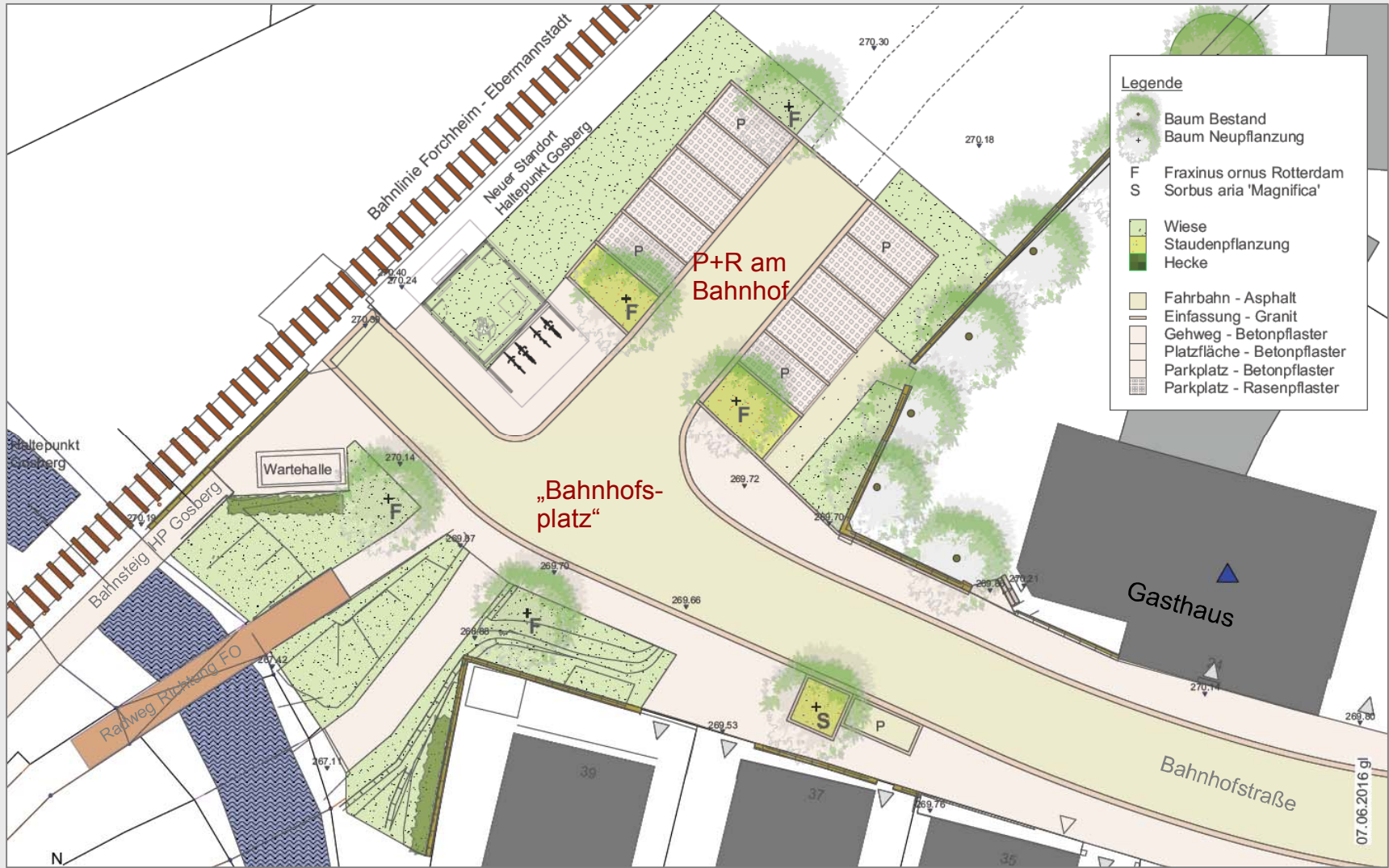
- evtl. Aufstellung von Gestaltungsrichtlinien und kommunalem Förderprogramm



Die Planungsgrundlagen wurden im Frühjahr 2014 vom **IB Weyrauther** erstellt, auf dieser Basis baut das Planungskonzept zur Neugestaltung der innerörtlichen Straßen auf und kann dann in mehreren Bauabschnitten umgesetzt werden.

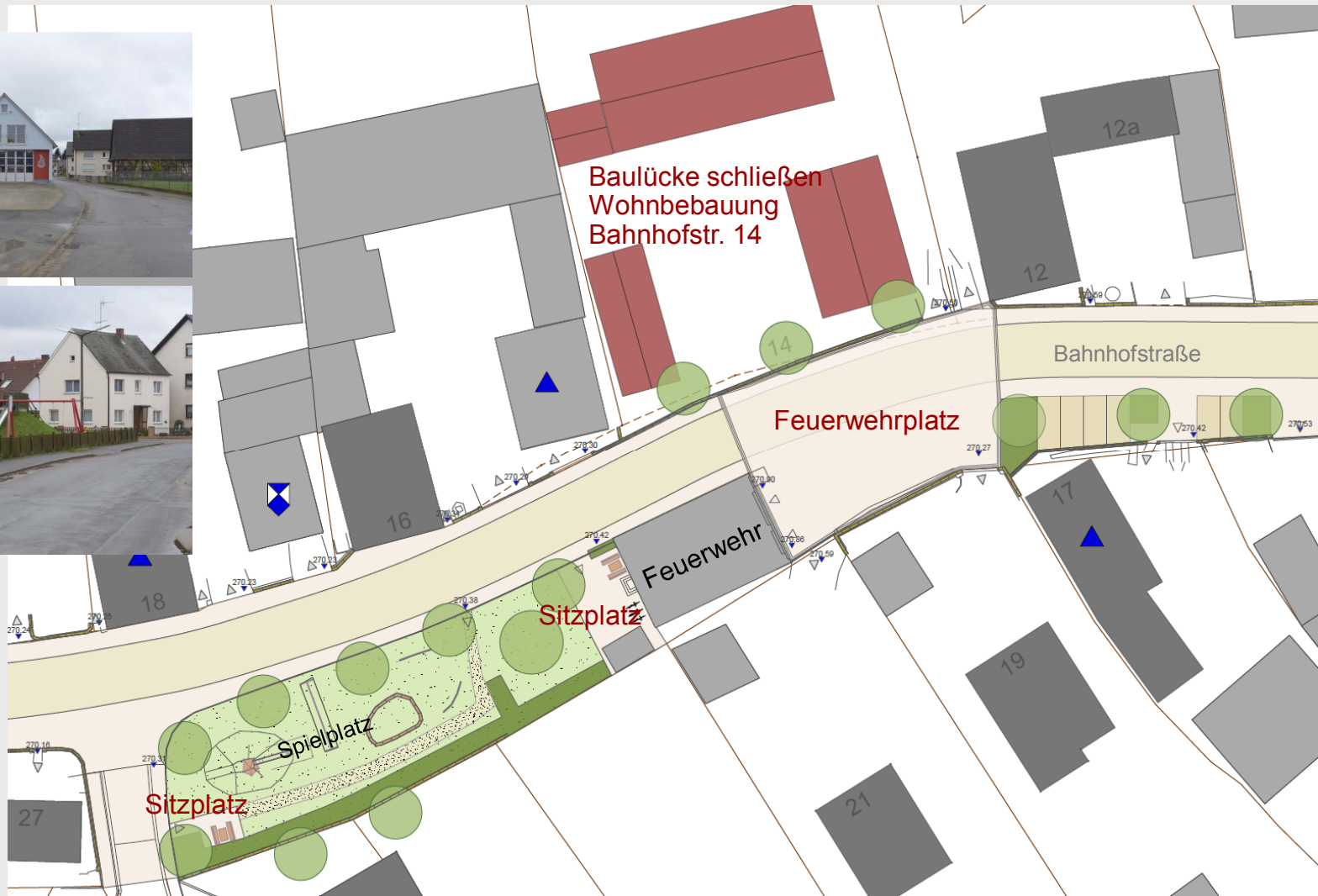






Legende

	Baum Bestand
	Baum Neupflanzung
	Fraxinus ornus Rotterdam
	Sorbus aria 'Magnifica'
	Wiese
	Staudenpflanzung
	Hecke
	Fahrbahn - Asphalt
	Einfassung - Granit
	Gehweg - Betonpflaster
	Platzfläche - Betonpflaster
	Parkplatz - Betonpflaster
	Parkplatz - Rasenpflaster



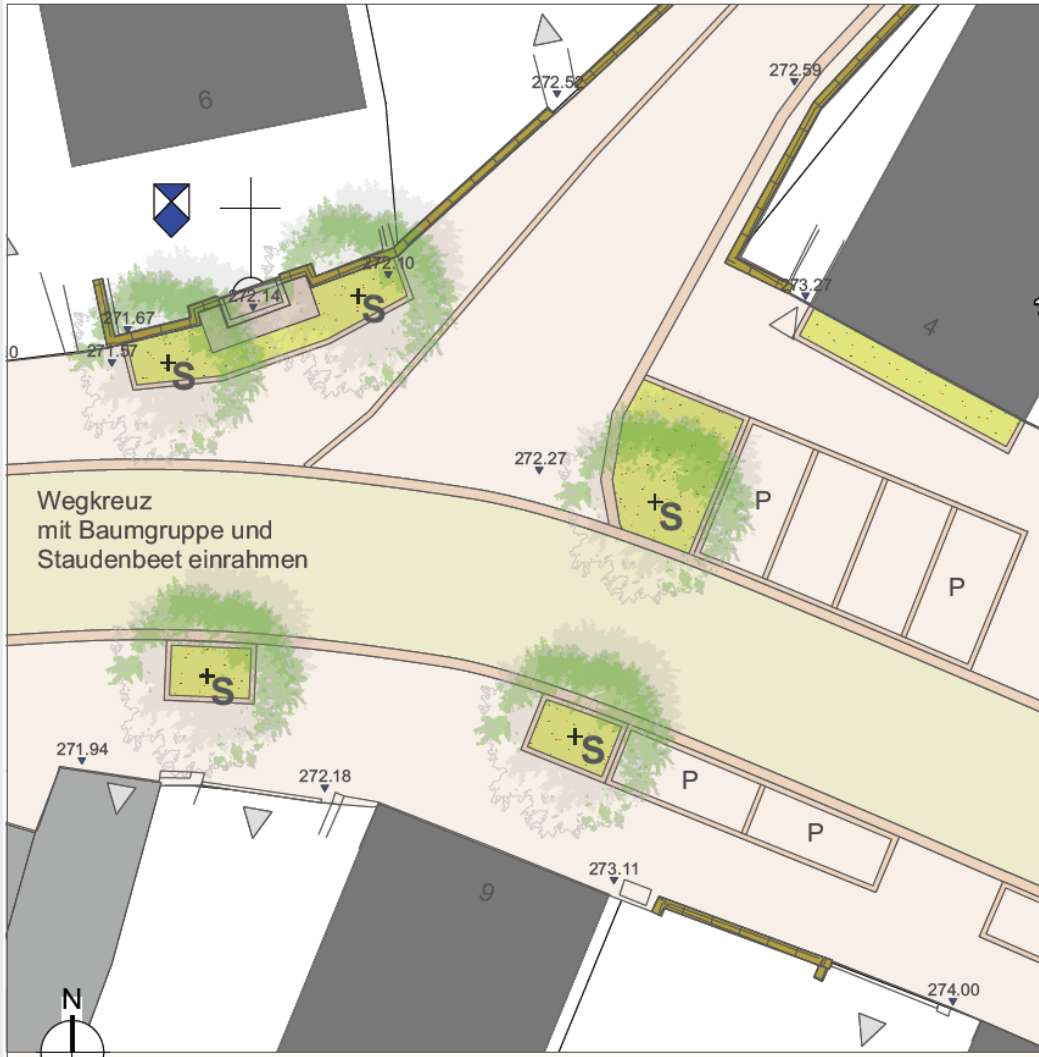


07.06.2016 gl

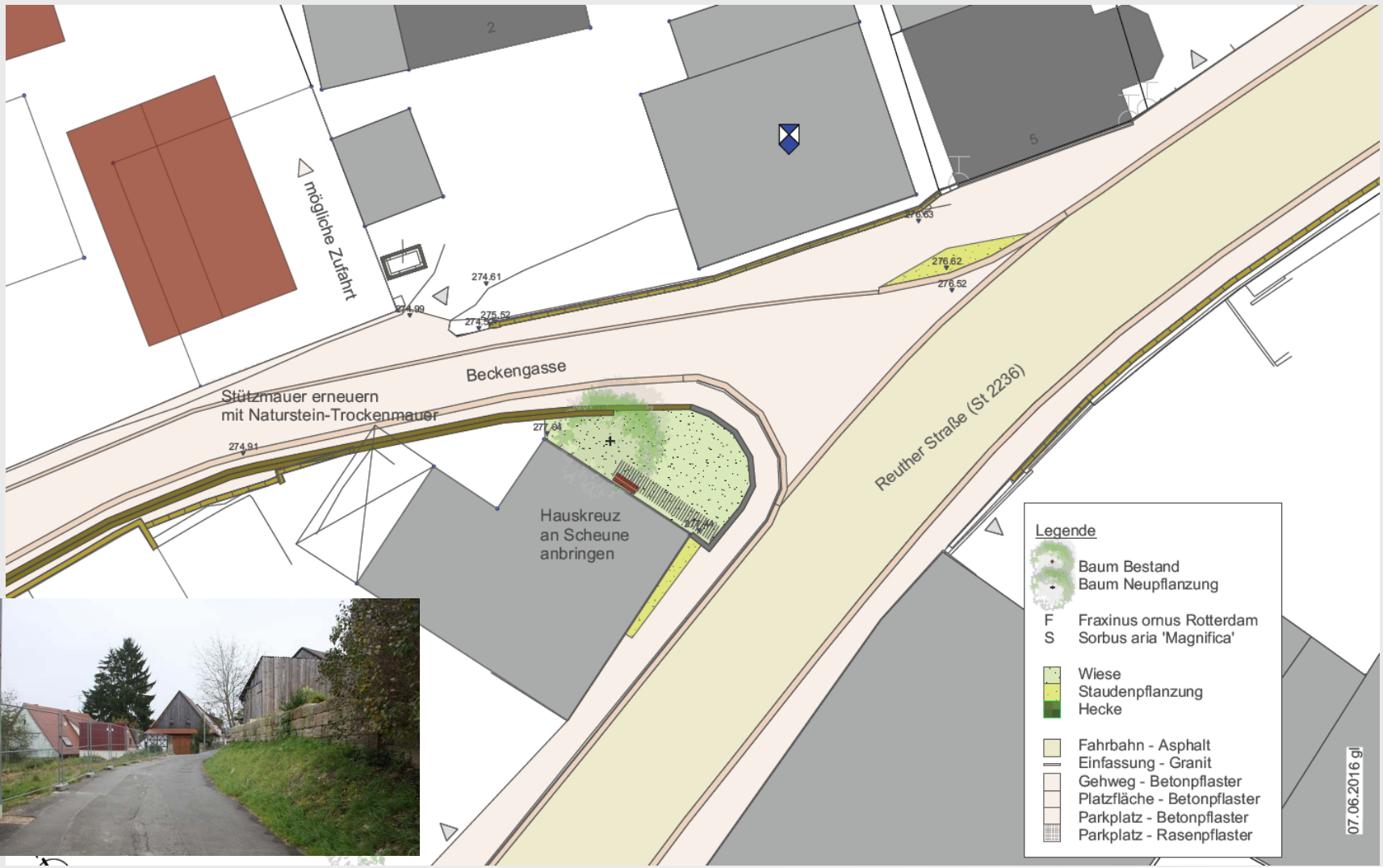






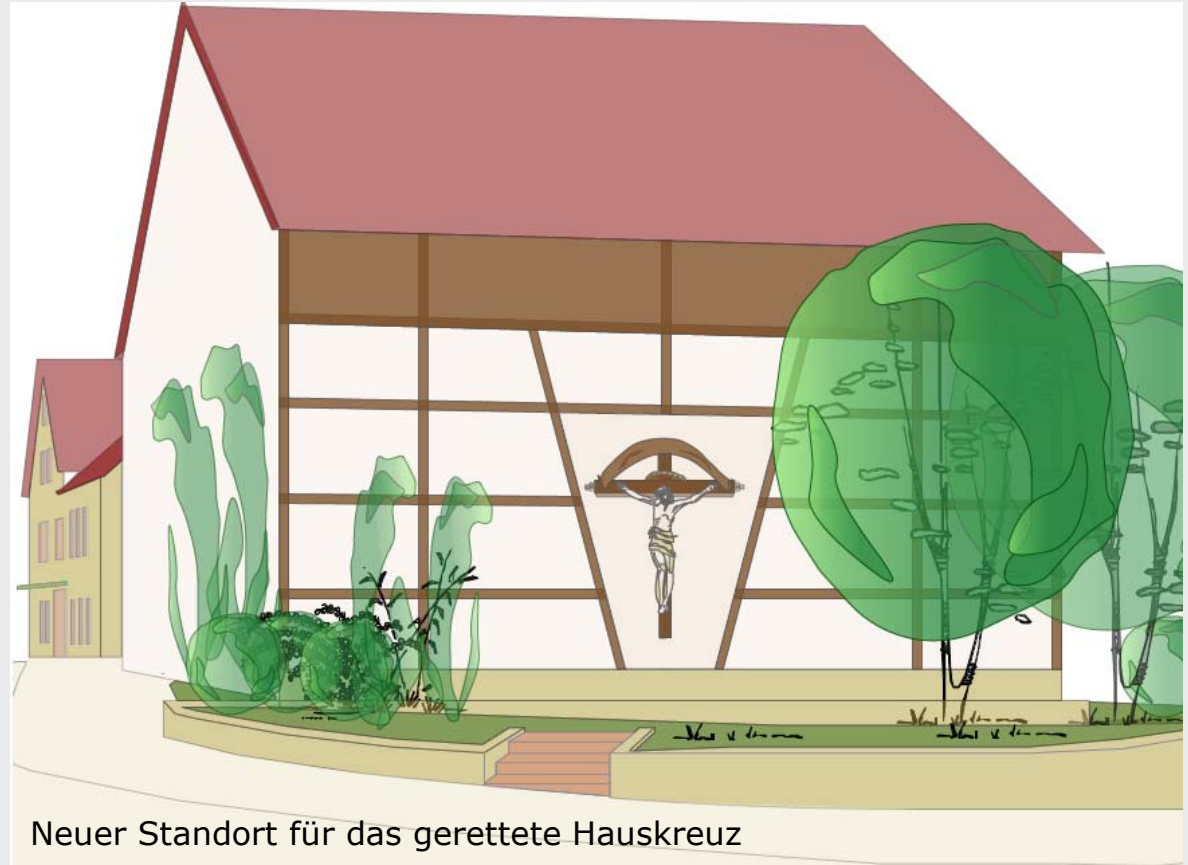
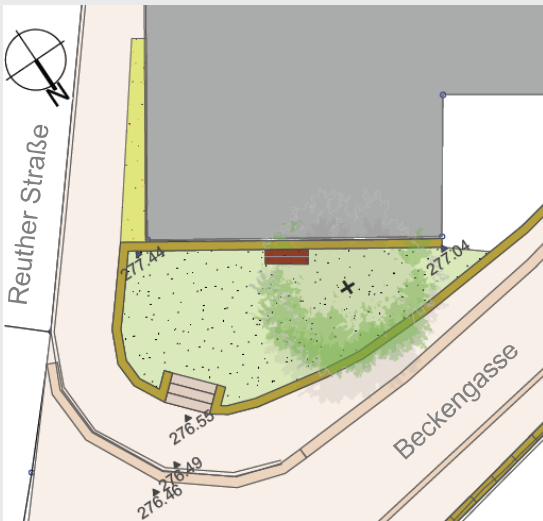


02.06.2016 gl





Abbruch der alten Sandsteinmauern,
Erneuerung mit Naturstein-Trockenmauer
aus Dolomit oder Muschelkalk
evtl. Terrassierung



Neuer Standort für das gerettete Hauskreuz

Betonstützmauer abbrechen, Gelände leicht abtragen,
Gehweg verbreitern, neue Natursteinmauer zurückversetzt,
Zugangstreppe anlegen



Anwohnerbeteiligung



Feinabstimmung des Entwurfskonzeptes mit
der Regierung von Oberfranken und
öffentlichen Aufgabenträgern



Einpassung der Sparten in den Bauablauf
(Elektro/Straßenbeleuchtung, Telekom,
Wasser, Regenwasser/Abwasser)



Bauentwurf, Bewilligungsantrag
und Ausschreibung



Baudurchführung





Sich gemeinsam auf den Weg machen

Das Miteinander von
Bürger und Gemeinde,
von privater
Bautätigkeit und
Investitionen der
öffentlichen Hand
sichert langfristig einen
lebendigen Ortskern.

